



**RÉNOVATION THERMIQUE & ÉNERGÉTIQUE
AMÉNAGEMENTS D'UNE MICRO-CRÈCHE
AMÉNAGEMENTS EXTÉRIEURS**
Résidence des 3 chênes
Impasse du 19 Mars 1962 – 71300 Saint-Berain-sous-Sanvignes

C.C.T.P.
CAHIER DES CLAUSES
TECHNIQUES PARTICULIÈRES

Lot 04
MENUISERIES EXTÉRIEURES ET OCCULTATIONS
AUVENT – GARDE-CORPS

<p>Maître d'ouvrage (MOA) :</p> <p>MAIRIE DE SAINT-BERAIN-SOUS-SANVIGNES</p> <p>5 rue des Ecoles 71300 Saint-Berain-sous-Sanvignes 03 85 67 82 61 stberainsoussanvignes.mairie@orange.fr www.saint-berain-sous-sanvignes.fr</p>	<p>Architecte / Maître d'œuvre (MOe) :</p> <p>ATELIER JANKOVIC DE THY Alexa de Thy</p> <p>30. Rue du Temple 75004 Paris 01 73 74 24 30 alexa.dethy@jankovicdethy.com www.jankovicdethy.com</p>	<p>Maîtrise d'ouvrage déléguée (AMD) :</p> <p>SPL - SUD BOURGOGNE AMÉNAGEMENT Stéphane Bonnot</p> <p>12 rue Alfred Kastler 71530 Fragnes-La-Loyères 06 82 66 51 54 stephane.bonnot@sudbourgogne amenagement.fr</p>
<p>Bureau d'études Thermique et Fluides :</p> <p>BTH CONSEIL Alexis Berthon</p> <p>1 rue du Paradis 89190 Pont-sur-Vanne 03 86 88 76 89 a.berthon@bthconseil.com</p>	<p>Coordonnateur de sécurité et de protection de la santé (cSPS) :</p> <p>PMM Gérard Hourde</p> <p>6 rue Macedonio Melloni 39100 Dole 06 46 37 56 02 gerald.hourde@pmmconseil.com</p>	<p>Bureau de Contrôle :</p> <p>QUALICONSLT Michel Razafin</p> <p>10 rue Nicolas de Condorcet 21800 Chevigny-saint-sauveur 03 80 53 03 53 michel.razafin@qualiconsult.fr</p>
<p>Bureau d'études Structure :</p> <p>YONNE STRUCTURE Anthony Décamp</p> <p>6 bis rue de l'égalité 89000 Auxerre 06 56 67 87 32 anthony.decamp@yonne-structure.fr</p>	<p>Bureau d'études Paysagiste :</p> <p>OLIVIER LESAGE Olivier Lesage</p> <p>33, rue Sambin 21000 Dijon 09 50 905 305 contact@olivierlesage.fr</p>	<p>Bureau d'études Géotechnique :</p> <p>ICSEO Jordan Medina</p> <p>11, rue de la Croix Belin 21140 Semur-en-Auxois 03 80 97 48 81 johann.medina@icseo.com</p>

	<p style="text-align: center;">RÉNOVATION THERMIQUE & ÉNERGÉTIQUE AMÉNAGEMENTS D'UNE MICRO-CRECHE AMÉNAGEMENTS EXTERIEURS Résidence des 3 chênes Impasse du 19 Mars 1962 – 71300 Saint-Berain-sous-Sanvignes</p>	<p style="text-align: center;">C.C.T.P. CAHIER DES CLAUSES TECHNIQUES PARTICULIERES</p>
--	--	---

Table des matières

1.	<i>Définition des prestations :</i>	3
1.1	Consistance des travaux et prestations prévues au présent corps d'état.....	3
1.1.1	Étendue des travaux	3
1.1.2	Coordination	4
1.1.3	Documents à fournir	4
1.1.4	Réception des supports	4
1.1.5	Fin de chantier	5
2.	<i>Spécifications techniques :</i>	5
2.1	Documents normatifs	5
2.2	Référencement : technique – produits.....	5
2.3	Normes et DTU	5
2.4	Critères de performance au feu	6
3.	<i>Description des ouvrages.....</i>	6
3.1	Localisation et typologies	8
4.1.1	Descriptif fenêtres crèche RDC.....	8
3.1.2	Menuiseries extérieures logements R+1 et R+2	11
3.1.3	Auvent et garde-corps	15
3.1.4	Descriptif portes	17
3.1.5	Menuiseries extérieures schémas BSO	18
3.1.6	Habillages aluminium crèche	19
3.2	Travaux de fin de lot.....	21



Le présent CCTP présente le descriptif technique du présent lot et il est indissociable du CCTC Cahier des Clauses Techniques Communes remis dans le Dossier de Consultation des Entreprises.

1. Définition des prestations :

NOTE : Pour des raisons d'attributions de budgets, le présent CCTP correspond à l'intégralité du chantier de mise en place de l'échafaudage, mais les zones sont découpées en 2 parties distinctes : le RDC et les étages. Ce découpage sera repris dans le DPGF afin de faire le découpage budgétaire.

1.1 Consistance des travaux et prestations prévues au présent corps d'état

Le présent CCTP concerne la fourniture, le transport, la manutention et la mise en œuvre des menuiseries intérieures (portes et fenêtres), BSO, garde-corps et auvent.

Par le seul fait de soumissionner, tout entrepreneur reconnaît qu'il a une parfaite connaissance du projet compte tenu de ses particularités et de son environnement.

L'entrepreneur peut proposer au Maître d'Œuvre, en temps opportun, toutes modifications aux dispositions du projet qui soient de nature à améliorer la qualité des travaux de sa profession, sans toutefois modifier le projet architectural.

L'entreprise doit le complet et entier achèvement de ses ouvrages, même s'il a été omis de mentionner, dans ces documents ou sur les plans, les fournitures et façons accessoires indispensables à cet achèvement, et au parfait fonctionnement des installations projetées.

Les différents éléments du CCTP et plans du Maître d'Œuvre, du dossier d'appel d'offres, forment un complexe indissociable, engageant globalement l'entrepreneur.

1.1.1 Étendue des travaux

Les travaux de l'entreprise comprennent la fourniture, le transport et la pose de tous les éléments cités ci-dessous, entre autres (liste non exhaustive) :

- Les fiches techniques et dessins des ouvrages avant l'exécution de ceux-ci pour visa par le Maître d'Œuvre
- La protection des ouvrages pendant les travaux,
- Le transport et le stockage sur le chantier de tous les éléments nécessaires à la réalisation,
- La protection des ouvrages en attente de pose afin qu'ils ne subissent aucune déformation ou détérioration (intempéries ou autres),
- Les contrôles et vérifications préalables suivants :
 - o Exactitude des repères de référence dans la limite des tolérances admises, vérification des tracés d'implantation effectués par le corps d'état Gros Œuvre,
 - o Prises de mesures de toutes les menuiseries pour dessins d'exé
 - o La conformité des réservations faites par les autres corps de travaux,
 - o Tracé des trous de scellement,
- Les collages, les pré-scellements des ouvrages après mise à niveau et d'aplomb dans leur position définitive,
- Toutes les sujétions découlant des fixations : Compléments d'isolation thermique et phonique, calfeutrement bois, joints étanches, habillages.
- La pose des matériaux verriers lorsqu'ils sont spécifiés aux chapitres suivants.



**RÉNOVATION THERMIQUE & ÉNERGÉTIQUE
AMÉNAGEMENTS D'UNE MICRO-CRÈCHE
AMÉNAGEMENTS EXTÉRIEURS**

Résidence des 3 chênes
Impasse du 19 Mars 1962 – 71300 Saint-Berain-sous-Sanvignes

C.C.T.P.

CAHIER DES CLAUSES
TECHNIQUES PARTICULIÈRES

- Le réglage et l'ajustage des menuiseries, le réglage des jeux des ouvrants,
- La fourniture et la pose des quincailleries. Le choix sera défini, au préalable, en coordination avec le MOE et suivant le catalogue des fabricants
- La protection des ouvrages,
- Le contrôle de l'humidité des bois et de l'humidité ambiante,
- Le nettoyage général en fin de chantier de tous les ouvrages et la remise en état éventuelle d'ouvrages ou parties d'ouvrages ayant subi des détériorations.
- L'évacuation quotidienne des déchets et nettoyage hebdomadaire en raison de la coactivité

Les travaux seront exécutés conformément aux dispositions du présent document, sans limitation ni restriction, par des ouvriers parfaitement qualifiés, en autant de phases que nécessaire.

Une exécution défectueuse entraînera la dépose et la réfection des ouvrages incriminés, et ce, aux frais de l'Entrepreneur, y compris les frais engendrés par la réfection des ouvrages des autres lots ayant subi des dommages générés par le présent lot.

En aucun cas, l'Entrepreneur ne pourra arguer de l'imprécision des plans, descriptifs ou documents annexes pour refuser d'exécuter, dans le cadre de son marché et des règles de l'Art, tout ou partie des ouvrages nécessaires au complet achèvement et à la parfaite exécution des installations. Il lui appartiendra donc d'apprécier la nature des travaux et de suppléer, le cas échéant, par ses connaissances professionnelles, aux détails dont l'emplacement, la nature ou la quantité seraient implicitement prévus dans une réalisation normale des travaux.

1.1.2 Coordination

Indépendamment de la coordination et du pilotage de chantier l'entrepreneur du présent lot devra coordonner ses travaux avec tous les autres lots, dont les interventions sont liées, en apportant toutes les précisions techniques nécessaires à la prévision et la définition des prestations complémentaires.

L'entrepreneur devra se coordonner avec les entreprises des lots suivant :

- LOT 00 – ECHAFAUDAGE
- LOT 01 – DEMOLITION GROS ŒUVRE, pour les habillages aluminium
- LOT 02 -ITE RAVALEMENT, pour les retours d'isolations sur les cadres de menuiseries et les scellements des garde-corps
- LOT 03 – AMÉNAGEMENTS EXTÉRIEURS, pour les hauteurs de revêtement extérieurs
- LOT 05 CFA CFO ECLAIRAGE, pour les attentes électriques des motorisations de BSO
- LOT 06 CLOISONS – PEINTURES

1.1.3 Documents à fournir

L'entreprise doit fournir, sans y être limité :

- Le délai d'exécution des études et des travaux,
- Les marques de référence, dans la mesure où les marques ne sont pas précisées au C.C.T.P. et nécessaire à la réalisation de l'ouvrage,
- Les plans d'exécutions à viser par le maître d'œuvre
- Des échantillons de profilés pour validation des largeurs, épaisseurs, matériaux et couleurs.

1.1.4 Réception des supports

Le fait de commencer les travaux suppose que l'entrepreneur accepte les lieux tels qu'ils sont. Il devra, pour éviter tout conflit avec les autres entreprises, réceptionner les ouvrages sur lesquels il aura à travailler.



S'il avait des réserves à fournir, il devrait demander l'inscription en P.V. à la Maîtrise d'œuvre avant tout commencement d'exécution de sa part. Passé ce délai, sa réclamation serait jugée irrecevable.

1.1.5 Fin de chantier

Les installations de chantier, le matériel et les matériaux en excédent, ainsi que tous autres gravois et décombres, devront être enlevés en fin de chantier, et les emplacements mis à disposition remis en état.

L'ensemble des emplacements remis en état et le chantier totalement nettoyé devront être remis au maître d'ouvrage, au plus tard le jour de la réception des travaux.

2. Spécifications techniques :

2.1 Documents normatifs

Les références des matériaux et matériels sont donnés, à titre indicatif, pour définir le niveau qualitatif et esthétique des prestations proposées et ne préjugent pas des matériaux et matériels effectivement mis en œuvre.

La mise en œuvre des ouvrages respectera les normes et les réglementations en vigueur et notamment :

- Les DTU,
- Les Normes françaises et européennes,
- La réglementation thermique applicable,
- La réglementation acoustique applicable
- La réglementation relative à l'accessibilité des personnes à mobilité réduite,
- Le règlement de sécurité contre l'incendie relatif aux classements du bâtiment,
- Le Code du travail

2.2 Référencement : technique – produits

Le présent document fait parfois référence aux techniques et produits émanant de fournisseurs cités.

Ce fait n'a pas pour but d'imposer ces marques particulières, mais permet de définir le niveau technique et qualitatif proposé pour la réalisation des travaux de cloisons et doublages.

Ces produits, justifiant d'un Avis Technique du CSTB, seront assortis d'une garantie décennale.

2.3 Normes et DTU

Les différents DTU et Normes forment, ci-après, une liste non limitative.

- Résistance mécanique : Les fenêtres doivent, à la suite des essais mécaniques définis par la norme NF P 20-501, satisfaire aux prescriptions de la norme NF P 20-302 ;
- DTU 36.5 : (suite à la parution de la norme produit NF EN 14351), définissant le cadre légal de la pose de menuiseries ;
- DTU 34.1 (NF P 25-201 de mai 1993) : Ouvrage de fermeture pour baies libres ;
- DTU 39 : (NF P78-201 d'octobre 2000) : Vitrerie ;
- DTU-Th K77 : Règles de calcul des caractéristiques thermiques des parois ;
- DTU-Th, titre I : Règles de calcul des déperditions de base des bâtiments ;
- Règles NV 65 (de mars 2000) : Règles définissant les effets de la neige et du vent sur les constructions et annexes ;
- NF DTU 36.5 : Mise en œuvre des fenêtres et portes extérieures ;
- Instruction technique 249 relative aux façades (circulaire du 21 juin 82) ;
- DTU 39 (P78-201) Travaux de miroiterie-vitrerie ;
- Conditions générales d'emploi et de mise en œuvre des vitrages isolants faisant l'objet d'un ATec ;

	<p style="text-align: center;">RÉNOVATION THERMIQUE & ÉNERGÉTIQUE AMÉNAGEMENTS D'UNE MICRO-CRECHE AMÉNAGEMENTS EXTERIEURS Résidence des 3 chênes Impasse du 19 Mars 1962 – 71300 Saint-Berain-sous-Sanvignes</p>	<p style="text-align: center;">C.C.T.P. CAHIER DES CLAUSES TECHNIQUES PARTICULIERES</p>
--	---	--

- Conditions Générales de Mise en Œuvre des Éléments de Remplissage de Façades Légères (CGMO...), faisant l'objet d'un ATec (janv.86) ;
- Classement EdR des éléments de remplissage de façade légère, faisant l'objet d'un ATec (sept.86) ;
- DTU 34.3 : la mise en œuvre des volets roulants.
- Eurocodes.

2.4 Critères de performance au feu

Les impératifs découlant de l'application des règles de Sécurité contre l'Incendie sont spécifiés dans la notice de sécurité jointe au dossier technique, et prises en compte dans la description des ouvrages et le choix du matériau de référence.

Les espaces concernés par le présent CCTP sont classés **ERP de 5^{ème} catégorie de type R**.

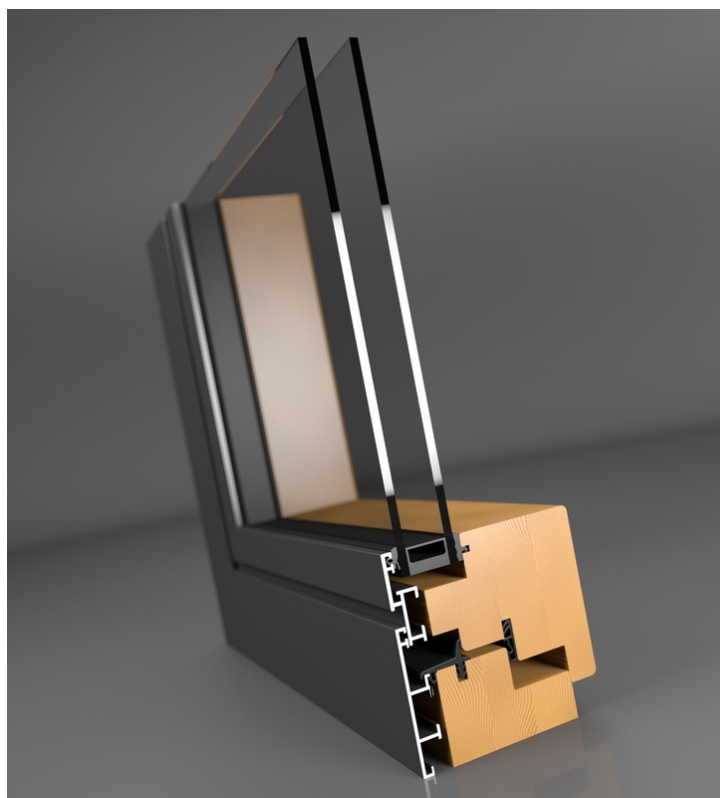
Les impératifs découlant de l'application des règles de Sécurité contre l'Incendie sont spécifiés dans la description des ouvrages et pris en compte dans le choix du matériau de référence.

3. Description des ouvrages

Notes importantes :

Les dimensions et certains détails peuvent obtenir légères corrections pendant la phase EXE et la construction. Dans le cadre de la réglementation thermique un soin particulier sera apporté aux finitions de calfeutrement et d'étanchéité de la prestation. En ce sens, l'entrepreneur doit effectuer le test d'étanchéité d'air (test d'infiltrométrie) une fois le chantier finalisé, avec une attestation de conformité des travaux effectués.

L'ensemble des menuiseries extérieures sont en bois avec la protection en aluminium coté extérieure. Les occultations posées devant les menuiseries, coté extérieure, sont les volets roulants type BSO (brise-soleil orientable) en aluminium.





**RÉNOVATION THERMIQUE & ÉNERGÉTIQUE
AMÉNAGEMENTS D'UNE MICRO-CRÈCHE
AMÉNAGEMENTS EXTÉRIEURS**

Résidence des 3 chênes
Impasse du 19 Mars 1962 – 71300 Saint-Berain-sous-Sanvignes

C.C.T.P.

CAHIER DES CLAUSES
TECHNIQUES PARTICULIÈRES

Profilés :

Profilés bois / aluminium fins et élégants, carrés, sans modénatures, avec un bon niveau de finition et une facilité d'utilisation et de l'entretien, sans que cela ait un effet négatif sur les performances thermiques, acoustiques, structurelles, esthétique etc.

Les ensembles menuisés comprendront plusieurs châssis/profilés, différents par leur dimensions, formes, type d'ouverture etc., réalisés en profilés de bois à rupture de pont thermique bénéficiant d'un coefficient de transmission thermique de $U_w \leq 1.30 \text{ W/m}^2\text{.K}$.

Les menuiseries présenteront un indice d'affaiblissement acoustique $R_w + C_{tr} > 35\text{dB}$.

L'entrepreneur doit présenter les performances techniques dans les fiches techniques.

Nettoyage :

Avant la réception des travaux, un nettoyage général des volumes de verre (faces intérieures et extérieures) est effectué à l'eau claire ou aux produits courants du commerce afin d'éliminer les poussières abrasives. Il est fait usage de solvants (type alcool à brûler) pour nettoyer les traces de graisse ou mastic, suivi d'un rinçage soigné à l'eau claire. Aucune étiquette ne devra rester.

Mise en œuvre :

Menuiserie avec encadrement de baie intégré, posée et calfeutrée en tunnel et en applique suivant la position.

- Portes et châssis traditionnels menuisés, à vitrages dans parclozes, en bois contrecollé de première qualité, usiné et poncé finement, avec marquage NF délivré par le CTBA, avec certification ACOTHERM, un DTA ou équivalent. L'entrepreneur peut proposer plusieurs types de bois pour des menuiseries (sapin, chêne etc), en expliquant leurs performances et les prix proposés.

- Finition en atelier par lasure polyuréthane en 3 couches avec ponçages fins intermédiaires, teinte au choix de l'architecte sans plus-value ;

- Profilé extérieur en Aluminium avec finition thermolaquée en usine, fixé par clips spécifiques sur le châssis bois. L'entrepreneur doit présenter à MOe, pour la validation finale, les options des nuances similaires, suivant les recommandations des fabricants (le catalogue ou le nuancier du fabricant).

La nuance souhaitée est : suivant le dossier graphique (la nuance finale peut être corrigé pendant la phase EXE).

L'entrepreneur est invité de présenter les échantillons avec les finitions correspondantes au projet, pour avoir une idée précise des souhaits de MOe/MOA. Le choix se fera avec des échantillons d'au moins 20cm.

Quincailleries :

Tous les articles de quincailleries utilisés pour l'assemblage, le ferrage et la fermeture des menuiseries seront de 1^{ère} qualité (estampille NF, label SNFFQ) et seront protégés contre l'oxydation (corrosion) pour les garnitures anodisées. Toutes les pièces de quincailleries utilisées, les pattes à scellement, les équerres etc. seront également galvanisées. Le positionnement des ferrages devra assurer la continuité des joints d'étanchéités et le réglage des éléments de menuiseries entre eux. Toutes les serrures employées devront le label de qualité NF Q.

Les vis employées seront en acier inoxydables. Les pattes de fixation recevront une protection par phosphate de zinc. Les huisseries métalliques recevront en atelier une protection anticorrosion par application d'une peinture époxy anticorrosion.

Clefs :

Serrures et remise des clefs au moment de la mise en service de chaque partie de bâtiment. L'entrepreneur de menuiserie devra rassembler toutes les clefs des différents locaux (portes intérieures et extérieures) et les remettre au MOA contre reçu. Chaque clef sera munie d'une étiquette portant les indications nécessaires.

Certaines portes intérieures seront équipées de serrures de sûreté à combinaison conformément aux prescriptions du devis descriptif. Le nombre des clefs par serrures est fixé à trois.



3.1 Localisation et typologies

4.1.1 Descriptif fenêtres crèche RDC





**RÉNOVATION THERMIQUE & ÉNERGÉTIQUE
AMÉNAGEMENTS D'UNE MICRO-CRECHE
AMÉNAGEMENTS EXTERIEURS**

Résidence des 3 chênes
Impasse du 19 Mars 1962 – 71300 Saint-Berain-sous-Sanvignes

C.C.T.P.

CAHIER DES CLAUSES
TECHNIQUES PARTICULIÈRES

MENUISERIES EXTERIEURS - CRECHE			
Legende	Référence	Quantité	Unité
F1a	<p>Fourniture et pose d'une fenêtre oscillo-battante à un vantail, en bois avec habillage aluminium côté extérieur, posée en tunnel sur structure en béton armé. Dimensions : 129(L) x 98(H) cm Caractéristiques techniques : - Type d'ouverture : oscillo-battante tirant à droite, un vantail - Matériau : - intérieur : bois essence chêne, lasure incolore - extérieur : habillage aluminium anodisé type Francano Industries satiné bronze 7 - Type de pose : pose en tunnel sur maçonnerie béton armé - Vitrage : double vitrage à contrôle solaire de type SGG Cool-Lite Xtreme de chez Saint-Gobain ou équivalent, permettant d'atteindre les performances suivantes : - Facteur solaire (Sw) $\leq 0,28$ - Transmission lumineuse (TIw) $\leq 0,47$ - Coefficient de transmission thermique minima Uw = 1,3 W/m²·K (déperditions surfaciques) Fourniture incluse : - Vitrage, cadre, poignée, système de fermeture, quincaillerie complète et autres accessoires nécessaires Mise en œuvre : - Étanchéité à l'air et à l'eau assurée conformément aux normes en vigueur (DTU 36.5 ou équivalent) - Calfeutrement intérieur/extérieur conforme aux règles de l'art - Finitions soignées et raccords avec supports existants</p>	2	u
F1b F1c	<p>Fourniture et pose d'une fenêtre oscillo-battante à un vantail, en bois avec habillage aluminium côté extérieur, posée en tunnel sur structure en béton armé. Dimensions : 129(L) x 98(H) cm - F1b / 2 unités + 129(L) x 92.5(H) cm - F1c / 1 unité Caractéristiques techniques : - Type d'ouverture : oscillo-battante tirant à gauche, un vantail - Matériau : - intérieur : bois essence chêne, lasure incolore - extérieur : habillage aluminium anodisé type Francano Industries satiné bronze 7 - Type de pose : pose en tunnel sur maçonnerie béton armé - Vitrage : double vitrage à contrôle solaire de type SGG Cool-Lite Xtreme de chez Saint-Gobain ou équivalent, permettant d'atteindre les performances suivantes : - Facteur solaire (Sw) $\leq 0,28$ - Transmission lumineuse (TIw) $\leq 0,47$ - Coefficient de transmission thermique minima Uw = 1,3 W/m²·K (déperditions surfaciques) Fourniture incluse : - Vitrage, cadre, poignée, système de fermeture, quincaillerie complète et autres accessoires nécessaires Mise en œuvre : - Étanchéité à l'air et à l'eau assurée conformément aux normes en vigueur (DTU 36.5 ou équivalent) - Calfeutrement intérieur/extérieur conforme aux règles de l'art - Finitions soignées et raccords avec supports existants</p>	3	u
F2a	<p>Fourniture et pose d'une baie vitrée composée d'une porte battante, de deux fenêtres oscillo-battantes et de deux parties fixes, posée en tunnel sur structure bois et béton armé. Dimensions : 368(L) x 232(H) cm Caractéristiques techniques : - Type d'ouverture : 3 vantaux ouvrants, dont deux oscillo-battants (l'un tirant à droite et l'autre à gauche) et une porte battante tirant à droite - Matériau : - intérieur : bois essence chêne, lasure incolore - extérieur : habillage aluminium anodisé type Francano Industries satiné bronze 7 - Type de pose : pose en doublage BA13 - Vitrage : double vitrage à contrôle solaire de type SGG Cool-Lite Xtreme de chez Saint-Gobain ou équivalent, permettant d'atteindre les performances suivantes : - Facteur solaire (Sw) $\leq 0,28$ - Transmission lumineuse (TIw) $\leq 0,47$ - Coefficient de transmission thermique minima Uw = 1,3 W/m²·K (déperditions surfaciques) Fourniture incluse : - Vitrage, cadre, poignée, système de fermeture, quincaillerie complète, d'un seuil de porte PMR_ et autres accessoires nécessaires Mise en œuvre : - Étanchéité à l'air et à l'eau assurée conformément aux normes en vigueur (DTU 36.5 ou équivalent) - Fixations adaptées au support - Finitions soignées, avec raccords aux supports existants et reprise éventuelle du doublage si nécessaire</p>	1	u

	<p align="center">RÉNOVATION THERMIQUE & ÉNERGÉTIQUE AMÉNAGEMENTS D'UNE MICRO-CRECHE AMÉNAGEMENTS EXTERIEURS Résidence des 3 chênes Impasse du 19 Mars 1962 – 71300 Saint-Berain-sous-Sanvignes</p>	<p align="center">C.C.T.P. CAHIER DES CLAUSES TECHNIQUES PARTICULIÈRES</p>
--	--	---

F2b	<p>Fourniture et pose d'une baie vitrée composée d'une porte battante, de deux fenêtres oscillo-battantes et de deux parties fixes, posée en tunnel sur structure bois et béton armé.</p> <p><u>Dimensions : 368(L) x 232(H) cm</u></p> <p><u>Caractéristiques techniques :</u></p> <ul style="list-style-type: none"> - Type d'ouverture : 3 vantaux ouvrants, dont deux oscillo-battants (l'un tirant à droite et l'autre à gauche) et une porte battante tirant à gauche - Matériau : <ul style="list-style-type: none"> - intérieur : bois essence chêne, lasure incolore - extérieur : habillage aluminium anodisé type Francano Industries satiné bronze 7 - Type de pose : pose en doublage BA13 - Vitrage : double vitrage à contrôle solaire de type SGG Cool-Lite Xtreme de chez Saint-Gobain ou équivalent, permettant d'atteindre les performances suivantes : <ul style="list-style-type: none"> - Facteur solaire (Sw) $\leq 0,28$ - Transmission lumineuse (TIw) $\leq 0,47$ - Coefficient de transmission thermique minima Uw = 1,3 W/m²·K (déperditions surfaciques) <p><u>Fourniture incluse :</u></p> <ul style="list-style-type: none"> - Vitrage, cadre, poignée, système de fermeture, quincaillerie complète, d'un seuil de porte PMR_ et autres accessoires nécessaires <p><u>Mise en œuvre :</u></p> <ul style="list-style-type: none"> - Étanchéité à l'air et à l'eau assurée conformément aux normes en vigueur (DTU 36.5 ou équivalent) - Fixations adaptées au support - Finitions soignées, avec raccords aux supports existants et reprise éventuelle du doublage si nécessaire 	1	u
F5	<p>Fourniture et pose d'une baie vitrée composée de deux fenêtres oscillo-battantes et de deux parties fixes, posée en doublage intérieur sur parement en BA13.</p> <p><u>Dimensions : 260(L) x 232(H) cm</u></p> <p><u>Caractéristiques techniques :</u></p> <ul style="list-style-type: none"> - Type d'ouverture : 2 vantaux ouvrants, dont un oscillo-battant - Matériau : <ul style="list-style-type: none"> - intérieur : bois essence chêne, lasure incolore - extérieur : habillage aluminium anodisé type Francano Industries satiné bronze 7 - Type de pose : pose en doublage BA13 - Vitrage : double vitrage à contrôle solaire de type SGG Cool-Lite Xtreme de chez Saint-Gobain ou équivalent, permettant d'atteindre les performances suivantes : <ul style="list-style-type: none"> - Facteur solaire (Sw) $\leq 0,28$ - Transmission lumineuse (TIw) $\leq 0,47$ - Coefficient de transmission thermique minima Uw = 1,3 W/m²·K (déperditions surfaciques) <p><u>Fourniture incluse :</u></p> <ul style="list-style-type: none"> - Vitrage, cadre, poignée, système de fermeture, quincaillerie complète et autres accessoires nécessaires <p><u>Mise en œuvre :</u></p> <ul style="list-style-type: none"> - Étanchéité à l'air et à l'eau assurée conformément aux normes en vigueur (DTU 36.5 ou équivalent) - Fixations adaptées au support - Finitions soignées, avec raccords aux supports existants et reprise éventuelle du doublage si nécessaire 	2	u



3.1.2 Menuiseries extérieures logements R+1 et R+2





**RÉNOVATION THERMIQUE & ÉNERGÉTIQUE
AMÉNAGEMENTS D'UNE MICRO-CRECHE
AMÉNAGEMENTS EXTERIEURS**

Résidence des 3 chênes
Impasse du 19 Mars 1962 – 71300 Saint-Berain-sous-Sanvignes

C.C.T.P.

CAHIER DES CLAUSES
TECHNIQUES PARTICULIÈRES

MENUISERIES EXTERIEURS - LOGEMENTS

Legende	Référence	Quantité	Unité
F1a	<p>Fourniture et pose d'une fenêtre oscillo-battante à un vantail, en bois avec habillage aluminium côté extérieur, posée en tunnel sur structure en béton armé.</p> <p>Dimensions : 129(L) x 98(H) cm</p> <p><u>Caractéristiques techniques :</u></p> <ul style="list-style-type: none"> - Type d'ouverture : oscillo-battante tirant à droite, un vantail - Matériau : <ul style="list-style-type: none"> - intérieur : bois essence pin, lasure à définir - extérieur : habillage aluminium anodisé type Francano Industries satiné bronze 7 - Type de pose : pose en tunnel sur maçonnerie béton armé - Vitrage : double vitrage clair à faible émissivité de manière à atteindre les coefficients suivants : <ul style="list-style-type: none"> - Facteur solaire (Sw) ≤ 0,38 - Transmission lumineuse (Tlw) ≤ 0,47 - Coefficient de transmission thermique minima Uw = 1,3 W/m²·K (déperditions surfaciques) <p><u>Fourniture incluse :</u></p> <ul style="list-style-type: none"> - Vitrage, cadre, poignée, système de fermeture, quincaillerie complète et autres accessoires nécessaires <p><u>Mise en œuvre :</u></p> <ul style="list-style-type: none"> - Étanchéité à l'air et à l'eau assurée conformément aux normes en vigueur (DTU 36.5 ou équivalent) - Calfeutrement intérieur/extérieur conforme aux règles de l'art - Finitions soignées et raccords avec supports existants 	8	u
F3a	<p>Fourniture et pose d'une baie vitrée composée d'une porte battante, de deux fenêtres oscillo-battantes et de deux parties fixes, posée en doublage intérieur sur parement en BA13.</p> <p>Dimensions : 377(L) x 232(H) cm</p> <p><u>Caractéristiques techniques :</u></p> <ul style="list-style-type: none"> - Type d'ouverture : 3 vantaux ouvrants, dont deux oscillo-battants (l'un tirant à droite et l'autre à gauche) et une porte battante tirant à droite - Matériau : <ul style="list-style-type: none"> - intérieur : bois essence pin, lasure à définir - extérieur : habillage aluminium anodisé type Francano Industries satiné bronze 7 - Type de pose : pose en doublage BA13 - Vitrage : double vitrage clair à faible émissivité de manière à atteindre les coefficients suivants : <ul style="list-style-type: none"> - Facteur solaire (Sw) ≤ 0,38 - Transmission lumineuse (Tlw) ≤ 0,47 - Coefficient de transmission thermique minima Uw = 1,3 W/m²·K (déperditions surfaciques) <p><u>Fourniture incluse :</u></p> <ul style="list-style-type: none"> - Vitrage, cadre, poignée, système de fermeture, quincaillerie complète, d'un seuil de porte PMR_ et autres accessoires nécessaires <p><u>Mise en œuvre :</u></p> <ul style="list-style-type: none"> - Étanchéité à l'air et à l'eau assurée conformément aux normes en vigueur (DTU 36.5 ou équivalent) - Fixations adaptées au support - Finitions soignées, avec raccords aux supports existants et reprise éventuelle du doublage si nécessaire 	1	u
F3b	<p>Fourniture et pose d'une baie vitrée composée d'une porte battante, de deux fenêtres oscillo-battantes et de deux parties fixes, posée en doublage intérieur sur parement en BA13.</p> <p>Dimensions : 377(L) x 232(H) cm</p> <p><u>Caractéristiques techniques :</u></p> <ul style="list-style-type: none"> - Type d'ouverture : 3 vantaux ouvrants, dont deux oscillo-battants (l'un tirant à droite et l'autre à gauche) et une porte battante tirant à gauche - Matériau : <ul style="list-style-type: none"> - intérieur : bois essence pin, lasure à définir - extérieur : habillage aluminium anodisé type Francano Industries satiné bronze 7 - Type de pose : pose en doublage BA13 - Vitrage : double vitrage clair à faible émissivité de manière à atteindre les coefficients suivants : <ul style="list-style-type: none"> - Facteur solaire (Sw) ≤ 0,38 - Transmission lumineuse (Tlw) ≤ 0,47 - Coefficient de transmission thermique minima Uw = 1,3 W/m²·K (déperditions surfaciques) <p><u>Fourniture incluse :</u></p> <ul style="list-style-type: none"> - Vitrage, cadre, poignée, système de fermeture, quincaillerie complète, d'un seuil de porte PMR_ et autres accessoires nécessaires <p><u>Mise en œuvre :</u></p> <ul style="list-style-type: none"> - Étanchéité à l'air et à l'eau assurée conformément aux normes en vigueur (DTU 36.5 ou équivalent) - Fixations adaptées au support - Finitions soignées, avec raccords aux supports existants et reprise éventuelle du doublage si nécessaire 	1	u

	<p align="center">RÉNOVATION THERMIQUE & ÉNERGÉTIQUE AMÉNAGEMENTS D'UNE MICRO-CRÈCHE AMÉNAGEMENTS EXTERIEURS Résidence des 3 chênes Impasse du 19 Mars 1962 – 71300 Saint-Berain-sous-Sanvignes</p>	<p align="center">C.C.T.P. CAHIER DES CLAUSES TECHNIQUES PARTICULIÈRES</p>
--	--	---

F4a	<p>Fourniture et pose d'une baie vitrée composée d'une porte battante, de deux fenêtres oscillo-battantes et de deux parties fixes, posée en doublage intérieur sur parement en BA13. Dimensions : 377(L) x 232(H) cm <u>Caractéristiques techniques :</u> - Type d'ouverture : 3 vantaux ouvrants, dont deux oscillo-battants (l'un tirant à droite et l'autre à gauche) et une porte battante tirant à droite - Matériau : - intérieur : bois essence pin, lasure à définir - extérieur : habillage aluminium anodisé type Francano Industries satiné bronze 7 - Type de pose : pose en doublage BA13 - Vitrage : double vitrage clair à faible émissivité de manière à atteindre les coefficients suivants : - Facteur solaire (Sw) $\leq 0,38$ - Transmission lumineuse (TIw) $\leq 0,47$ - Coefficient de transmission thermique minima Uw = 1,3 W/m²·K (déperditions surfaciques) Fourniture incluse : - Vitrage, cadre, poignée, système de fermeture, quincaillerie complète, d'un seuil de porte PMR_ et autres accessoires nécessaires <u>Mise en œuvre :</u> - Étanchéité à l'air et à l'eau assurée conformément aux normes en vigueur (DTU 36.5 ou équivalent) - Fixations adaptées au support - Finitions soignées, avec raccords aux supports existants et reprise éventuelle du doublage si nécessaire</p>	1	u
F4b	<p>Fourniture et pose d'une baie vitrée composée d'une porte battante, de deux fenêtres oscillo-battantes et de deux parties fixes, posée en doublage intérieur sur parement en BA13. Dimensions : 377(L) x 232(H) cm <u>Caractéristiques techniques :</u> - Type d'ouverture : 3 vantaux ouvrants, dont deux oscillo-battants (l'un tirant à droite et l'autre à gauche) et une porte battante tirant à gauche - Matériau : - intérieur : bois essence pin, lasure à définir - extérieur : habillage aluminium anodisé type Francano Industries satiné bronze 7 - Type de pose : pose en doublage BA13 - Vitrage : double vitrage clair à faible émissivité de manière à atteindre les coefficients suivants : - Facteur solaire (Sw) $\leq 0,38$ - Transmission lumineuse (TIw) $\leq 0,47$ - Coefficient de transmission thermique minima Uw = 1,3 W/m²·K (déperditions surfaciques) Fourniture incluse : - Vitrage, cadre, poignée, système de fermeture, quincaillerie complète, d'un seuil de porte PMR_ et autres accessoires nécessaires <u>Mise en œuvre :</u> - Étanchéité à l'air et à l'eau assurée conformément aux normes en vigueur (DTU 36.5 ou équivalent) - Fixations adaptées au support - Finitions soignées, avec raccords aux supports existants et reprise éventuelle du doublage si nécessaire</p>	1	u
F5	<p>Fourniture et pose d'une baie vitrée composée de deux fenêtres oscillo-battantes et de deux parties fixes, posée en doublage intérieur sur parement en BA13. Dimensions : 260(L) x 232(H) cm <u>Caractéristiques techniques :</u> - Type d'ouverture : 2 vantaux ouvrants, dont un oscillo-battant - Matériau : - intérieur : bois essence pin, lasure à définir - extérieur : habillage aluminium anodisé type Francano Industries satiné bronze 7 - Type de pose : pose en doublage BA13 - Vitrage : double vitrage clair à faible émissivité de manière à atteindre les coefficients suivants : - Facteur solaire (Sw) $\leq 0,38$ - Transmission lumineuse (TIw) $\leq 0,47$ - Coefficient de transmission thermique minima Uw = 1,3 W/m²·K (déperditions surfaciques) Fourniture incluse : - Vitrage, cadre, poignée, système de fermeture, quincaillerie complète et autres accessoires nécessaires <u>Mise en œuvre :</u> - Étanchéité à l'air et à l'eau assurée conformément aux normes en vigueur (DTU 36.5 ou équivalent) - Fixations adaptées au support - Finitions soignées, avec raccords aux supports existants et reprise éventuelle du doublage si nécessaire</p>	4	u



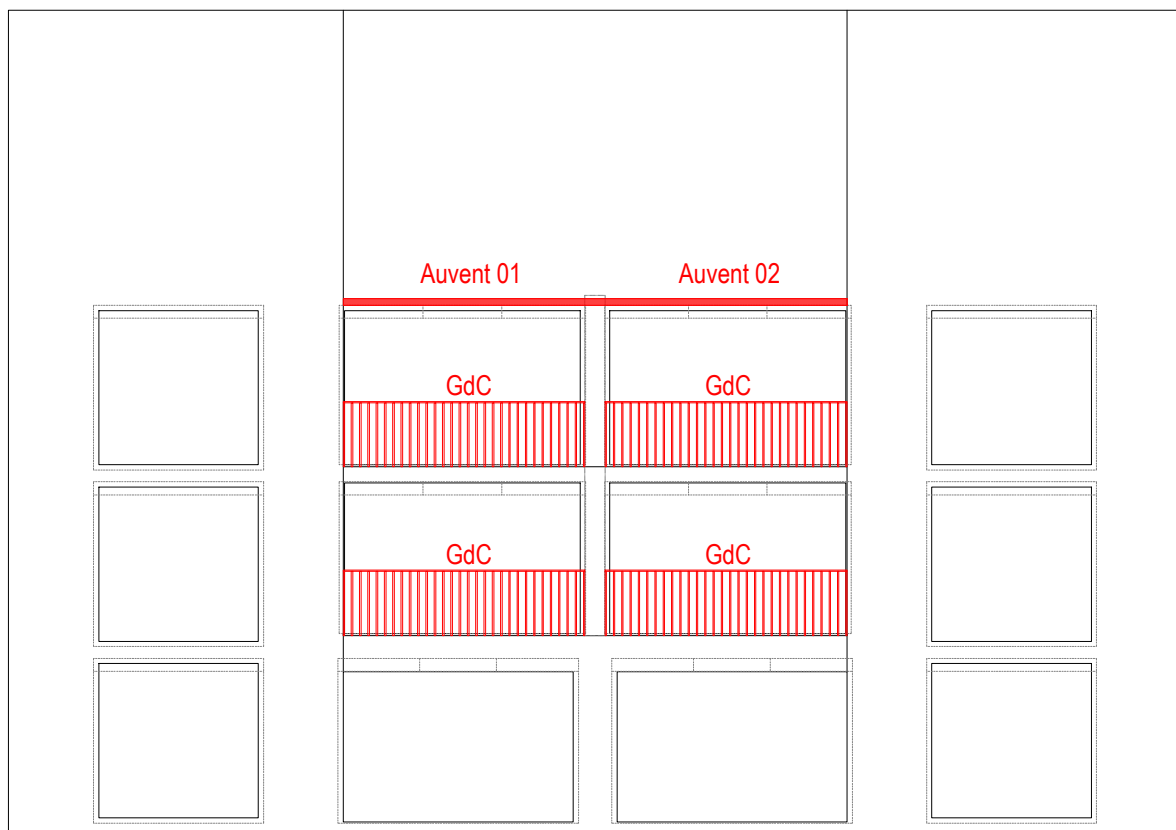
RÉNOVATION THERMIQUE & ÉNERGÉTIQUE
AMÉNAGEMENTS D'UNE MICRO-CRECHE
AMÉNAGEMENTS EXTERIEURS
 Résidence des 3 chênes
 Impasse du 19 Mars 1962 – 71300 Saint-Berain-sous-Sanvignes

C.C.T.P.
 CAHIER DES CLAUSES
 TECHNIQUES PARTICULIÈRES

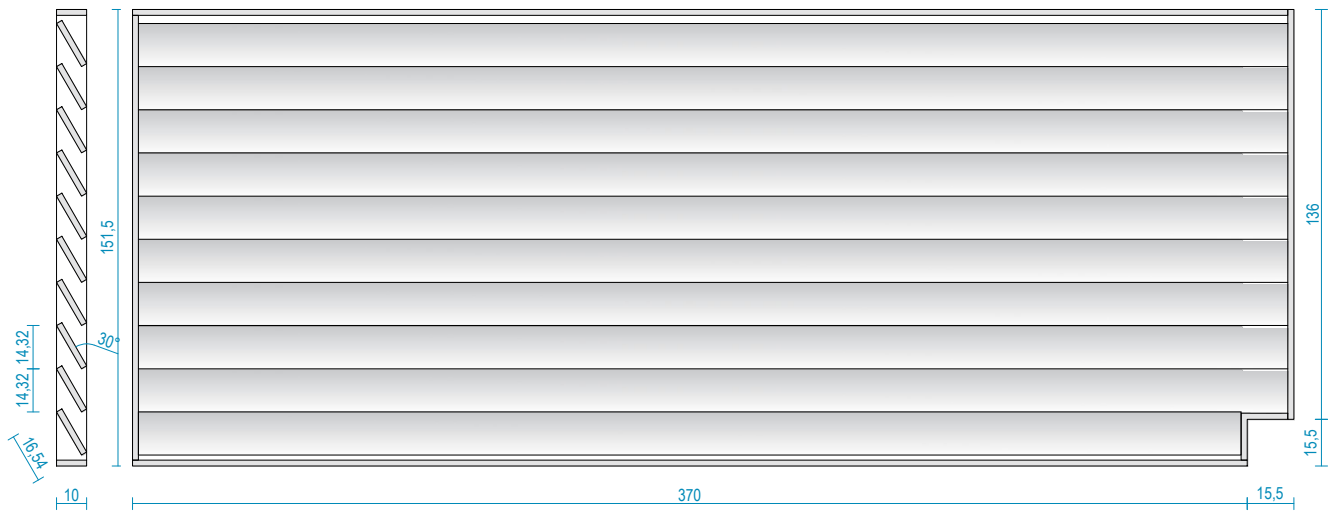
MENUISERIES EXTERIEURS - LOGEMENTS			
Legende	Référence	Quantité	Unité
F6a	<p>Fourniture et pose d'une baie vitrée composée d'une porte battante posée en doublage intérieur sur parement en BA13.</p> <p>Dimensions : 111(L) x 232(H) cm</p> <p><u>Caractéristiques techniques :</u></p> <ul style="list-style-type: none"> - Type d'ouverture : 1 vantail battant - Matériau : <ul style="list-style-type: none"> - intérieur : bois essence pin, lasure à définir - extérieur : habillage aluminium anodisé type Francano Industries satiné bronze 7 - Type de pose : pose en doublage BA13 - Vitrage : double vitrage clair à faible émissivité de manière à atteindre les coefficients suivants : <ul style="list-style-type: none"> - Facteur solaire (Sw) $\leq 0,38$ - Transmission lumineuse (TIw) $\leq 0,47$ - Coefficient de transmission thermique minima Uw = 1,3 W/m²·K (déperditions surfaciques) <p><u>Fourniture incluse :</u></p> <ul style="list-style-type: none"> - Vitrage, cadre, poignée, système de fermeture, quincaillerie complète, d'un seuil de porte PMR_ et autres accessoires nécessaires <p><u>Mise en œuvre :</u></p> <ul style="list-style-type: none"> - Étanchéité à l'air et à l'eau assurée conformément aux normes en vigueur (DTU 36.5 ou équivalent) - Fixations adaptées au support - Finitions soignées, avec raccords aux supports existants et reprise éventuelle du doublage si nécessaire 	2	u
F6b	<p>Fourniture et pose d'une baie vitrée composée d'une porte battante posée en doublage intérieur sur parement en BA13.</p> <p>Dimensions : 111(L) x 232(H) cm</p> <p><u>Caractéristiques techniques :</u></p> <ul style="list-style-type: none"> - Type d'ouverture : 1 vantail battant - Matériau : <ul style="list-style-type: none"> - intérieur : bois essence pin, lasure à définir - extérieur : habillage aluminium anodisé type Francano Industries satiné bronze 7 - Type de pose : pose en doublage BA13 - Vitrage : double vitrage clair à faible émissivité de manière à atteindre les coefficients suivants : <ul style="list-style-type: none"> - Facteur solaire (Sw) $\leq 0,38$ - Transmission lumineuse (TIw) $\leq 0,47$ - Coefficient de transmission thermique minima Uw = 1,3 W/m²·K (déperditions surfaciques) <p><u>Fourniture incluse :</u></p> <ul style="list-style-type: none"> - Vitrage, cadre, poignée, système de fermeture, quincaillerie complète, d'un seuil de porte PMR_ et autres accessoires nécessaires <p><u>Mise en œuvre :</u></p> <ul style="list-style-type: none"> - Étanchéité à l'air et à l'eau assurée conformément aux normes en vigueur (DTU 36.5 ou équivalent) - Fixations adaptées au support - Finitions soignées, avec raccords aux supports existants et reprise éventuelle du doublage si nécessaire 	2	u
F7	<p>Fourniture et pose d'une baie vitrée composée d'une fenêtre oscillo-battante et d'une partie fixe, posée en tunnel sur structure en béton armé.</p> <p>Dimensions : 146.75(L) x 252(H) cm</p> <p><u>Caractéristiques techniques :</u></p> <ul style="list-style-type: none"> - Type d'ouverture : 2 vantaux ouvrants, dont un oscillo-battant - Matériau : <ul style="list-style-type: none"> - intérieur : bois essence pin, lasure à définir - extérieur : habillage aluminium anodisé type Francano Industries satiné bronze 7 - Type de pose : pose en doublage BA13 - Vitrage : double vitrage clair à faible émissivité de manière à atteindre les coefficients suivants : <ul style="list-style-type: none"> - Facteur solaire (Sw) $\leq 0,38$ - Transmission lumineuse (TIw) $\leq 0,47$ - Coefficient de transmission thermique minima Uw = 1,3 W/m²·K (déperditions surfaciques) <p><u>Fourniture incluse :</u></p> <ul style="list-style-type: none"> - Vitrage, cadre, poignée, système de fermeture, quincaillerie complète et autres accessoires nécessaires <p><u>Mise en œuvre :</u></p> <ul style="list-style-type: none"> - Étanchéité à l'air et à l'eau assurée conformément aux normes en vigueur (DTU 36.5 ou équivalent) - Fixations adaptées au support - Finitions soignées, avec raccords aux supports existants et reprise éventuelle du doublage si nécessaire 	2	u



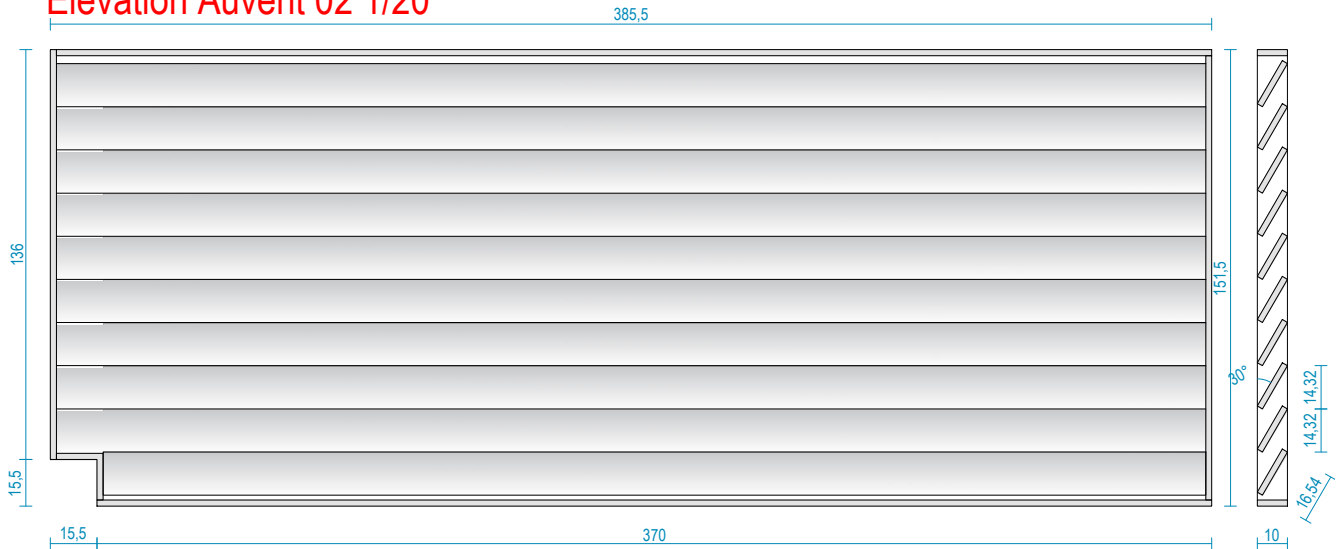
3.1.3 Auvent et garde-corps



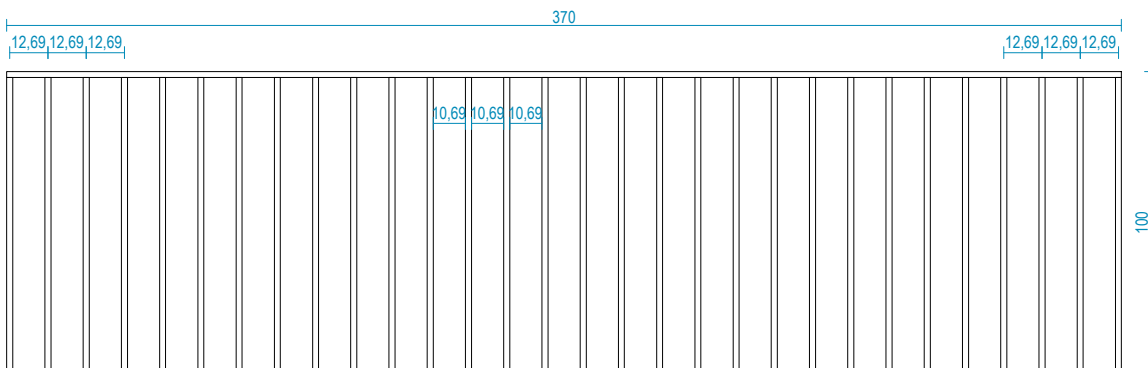
SERRURIES - LOGEMENTS				
Legende	Référence	Quantité	Unité	
GdC	<p>Fourniture et pose d'un garde-corps métallique sur mesure, de dimensions 3,70 m de largeur et 1,00 m de hauteur. L'ouvrage sera réalisé en profilés métalliques à section carrée de 20 x 20 mm.</p> <p>Mise en œuvre :</p> <ul style="list-style-type: none"> - Fixation au sol par platines métalliques adaptées, - Ancrage latéral dans le mur existant, avec traversée de 20 cm d'isolant, - Fixation complémentaire dans un poteau en béton assurant la stabilité de l'ensemble, <p>Pose réalisée dans les règles de l'art et conformément aux DTU et normes en vigueur applicables aux garde-corps métalliques.</p> <p>Finition :</p> <p>L'ensemble des éléments métalliques sera peint dans une teinte similaire au bronze des menuiseries extérieures. La teinte définitive et la finition seront à valider par la maîtrise d'ouvrage avant exécution. Le traitement anticorrosion et la préparation des supports devront garantir la durabilité de l'ouvrage.</p>	4	u	
Auvent	<p>Fourniture et pose d'un auvent brise-soleil métallique sur mesure, composé de lames inclinées, destiné à assurer la protection solaire d'un balcon.</p> <p>Dimensions de l'ouvrage : 151,5 cm de profondeur x 385,5 cm de largeur.</p> <p>Caractéristiques techniques :</p> <ul style="list-style-type: none"> - Structure principale en métal, adaptée aux charges et efforts prévus - Lames métalliques inclinées selon l'angle défini pour un confort optimal - Fixations mécaniques assurant la stabilité et la résistance au vent - Pose conforme aux règles de l'art et aux DTU en vigueur. <p>Finition :</p> <p>L'ensemble de la structure sera peint dans une teinte similaire au bronze des menuiseries extérieures. La teinte exacte et la finition seront à valider par la Maîtrise d'Œuvre (MOE) avant exécution. Le traitement anticorrosion et la préparation de surface devront garantir la pérennité et la qualité esthétique de l'ouvrage.</p>	2	u	



Elevation Auvent 02 1/20



Elevation GdC 1/20





RÉNOVATION THERMIQUE & ÉNERGÉTIQUE AMÉNAGEMENTS D'UNE MICRO-CRECHE AMÉNAGEMENTS EXTERIEURS

Résidence des 3 chênes
Impasse du 19 Mars 1962 – 71300 Saint-Berain-sous-Sanvignes

C.C.T.P.

CAHIER DES CLAUSES
TECHNIQUES PARTICULIÈRES

3.1.4 Descriptif portes

MENUISERIES EXTERIEURS - CRECHE			
Legende	Référence	Quantité	Unité
P1	<p>Fourniture et pose d'une double porte battante en bois avec habillage aluminium côté extérieur, posée en tunnel sur structure en béton armé. Dimensions : 167.5(L) x 230(H) cm Caractéristiques techniques : - Type d'ouverture : 2 vantaux ouvrants (l'un tirant à droite et l'autre à gauche) - Matériau : - intérieur : bois essence chêne, lasure incolore - extérieur : habillage aluminium anodisé type Francano Industries satiné bronze 7 - Type de pose : pose en tunnel sur maçonnerie béton armé - Vitrage : double vitrage à contrôle solaire de type SGG Cool-Lite Xtreme de chez Saint-Gobain ou équivalent, permettant d'atteindre les performances suivantes : - Facteur solaire (Sw) ≤ 0,28 - Transmission lumineuse (TIw) ≤ 0,47 - Coefficient de transmission thermique minima Uw = 1,3 W/m²·K (déperditions surfaciques) Autres : Porte de secours équipée d'une crémone pompier, d'un ferme-porte et d'un seuil de porte PMR Fourniture incluse : - Vitrage, cadre, poignée, système de fermeture, quincaillerie complète et autres accessoires nécessaires Mise en œuvre : - Étanchéité à l'air et à l'eau assurée conformément aux normes en vigueur (DTU 36.5 ou équivalent) - Calfeutrement intérieur/extérieur conforme aux règles de l'art - Finitions soignées et raccords avec supports existants</p>	1	u
P2	<p>Fourniture et pose d'une double porte battante en bois avec habillage aluminium côté extérieur, posée en tunnel sur structure en béton armé. Dimensions : 214(L) x 218(H) cm Caractéristiques techniques : - Type d'ouverture : 2 vantaux ouvrants (l'un tirant à droite et l'autre à gauche) - Matériau : - intérieur : bois essence chêne, lasure incolore - extérieur : habillage aluminium anodisé type Francano Industries satiné bronze 7 - Type de pose : pose en tunnel sur maçonnerie béton armé - Vitrage : double vitrage à contrôle solaire de type SGG Cool-Lite Xtreme de chez Saint-Gobain ou équivalent, permettant d'atteindre les performances suivantes : - Facteur solaire (Sw) ≤ 0,28 - Transmission lumineuse (TIw) ≤ 0,47 - Coefficient de transmission thermique minima Uw = 1,3 W/m²·K (déperditions surfaciques) Autres : Porte de sortie de secours équipée d'une crémone pompier, d'un ferme-porte et d'un seuil de porte PMR Fourniture incluse : - Vitrage, cadre, poignée, système de fermeture, quincaillerie complète et autres accessoires nécessaires Mise en œuvre : - Étanchéité à l'air et à l'eau assurée conformément aux normes en vigueur (DTU 36.5 ou équivalent) - Calfeutrement intérieur/extérieur conforme aux règles de l'art - Finitions soignées et raccords avec supports existants</p>	1	u
P3	<p>Fourniture et pose d'une porte battante en bois avec habillage aluminium côté extérieur, posée en tunnel sur structure en béton armé. Dimensions : 146.75(L) x 252(H) cm Caractéristiques techniques : - Type d'ouverture : 1 vantail ouvrant tirant à gauche - Matériau : - intérieur : bois essence chêne, lasure incolore - extérieur : habillage aluminium anodisé type Francano Industries satiné bronze 7 - Type de pose : pose en tunnel sur maçonnerie béton armé - Vitrage : double vitrage à contrôle solaire de type SGG Cool-Lite Xtreme de chez Saint-Gobain ou équivalent, permettant d'atteindre les performances suivantes : - Facteur solaire (Sw) ≤ 0,28 - Transmission lumineuse (TIw) ≤ 0,47 - Coefficient de transmission thermique minima Uw = 1,3 W/m²·K (déperditions surfaciques) Autres : Porte de sortie de secours équipée d'une crémone pompier, d'un ferme-porte et d'un seuil de porte PMR Fourniture incluse : - Vitrage, cadre, poignée, système de fermeture, quincaillerie complète et autres accessoires nécessaires Mise en œuvre : - Étanchéité à l'air et à l'eau assurée conformément aux normes en vigueur (DTU 36.5 ou équivalent) - Calfeutrement intérieur/extérieur conforme aux règles de l'art - Finitions soignées et raccords avec supports existants</p>	1	u

	<p align="center">RÉNOVATION THERMIQUE & ÉNERGÉTIQUE AMÉNAGEMENTS D'UNE MICRO-CRECHE AMÉNAGEMENTS EXTERIEURS Résidence des 3 chênes Impasse du 19 Mars 1962 – 71300 Saint-Berain-sous-Sanvignes</p>	<p align="center">C.C.T.P. CAHIER DES CLAUSES TECHNIQUES PARTICULIÈRES</p>
--	--	--

3.1.5 Menuiseries extérieures schémas BSO

BRISE-SOLEIL ORIENTABLES - LOGEMENTS			
Legende	Référence	Quantité	Unité
V1	Fourniture et pose de brise-soleil orientables (BSO) en aluminium anodisé pour rénovation Dimensions : 120,33 cm (L) x 230 cm (H) Matériau : Aluminium anodisé type Francano Industries, finition satinée bronze 7, appliquée sur coffrage, lamelles et cadres Coffrage : isolé, visible Caractéristiques thermiques : $\Delta R \geq 0,14 \text{ m}^2\text{-K/W}$ Motorisation : motorisation filaire, nécessitant une alimentation électrique Commande : radio sans fil incluse, permettant une utilisation simple et sans câblage entre l'interrupteur et le moteur	6	u
V2	Fourniture et pose de brise-soleil orientables (BSO) en aluminium anodisé pour rénovation Dimensions : 120,33 cm (L) x 242 cm (H) Matériau : Aluminium anodisé type Francano Industries, finition satinée bronze 7, appliquée sur coffrage, lamelles et cadres Coffrage : isolé, visible Caractéristiques thermiques : $\Delta R \geq 0,14 \text{ m}^2\text{-K/W}$ Motorisation : motorisation filaire, nécessitant une alimentation électrique Commande : radio sans fil incluse, permettant une utilisation simple et sans câblage entre l'interrupteur et le moteur	6	u
V4	Fourniture et pose de brise-soleil orientables (BSO) en aluminium anodisé pour rénovation Dimensions : 244 cm (L) x 243 cm (H) Matériau : Aluminium anodisé type Francano Industries, finition satinée bronze 7, appliquée sur coffrage, lamelles et cadres Coffrage : isolé, visible Caractéristiques thermiques : $\Delta R \geq 0,14 \text{ m}^2\text{-K/W}$ Motorisation : motorisation filaire, nécessitant une alimentation électrique Commande : radio sans fil incluse, permettant une utilisation simple et sans câblage entre l'interrupteur et le moteur	4	u
V5	Fourniture et pose de brise-soleil orientables (BSO) en aluminium anodisé pour rénovation Dimensions : 95 cm (L) x 230 cm (H) Matériau : Aluminium anodisé type Francano Industries, finition satinée bronze 7, appliquée sur coffrage, lamelles et cadres Coffrage : isolé, visible Caractéristiques thermiques : $\Delta R \geq 0,14 \text{ m}^2\text{-K/W}$ Motorisation : motorisation filaire, nécessitant une alimentation électrique Commande : radio sans fil incluse, permettant une utilisation simple et sans câblage entre l'interrupteur et le moteur	2	u
V6	Fourniture et pose de brise-soleil orientables (BSO) en aluminium anodisé pour rénovation Dimensions : 95 cm (L) x 242 cm (H) Matériau : Aluminium anodisé type Francano Industries, finition satinée bronze 7, appliquée sur coffrage, lamelles et cadres Coffrage : isolé, visible Caractéristiques thermiques : $\Delta R \geq 0,14 \text{ m}^2\text{-K/W}$ Motorisation : motorisation filaire, nécessitant une alimentation électrique Commande : radio sans fil incluse, permettant une utilisation simple et sans câblage entre l'interrupteur et le moteur	2	u

BRISE-SOLEIL ORIENTABLES - CRECHE			
Legende	Référence	Quantité	Unité
V3	Fourniture et pose de brise-soleil orientables (BSO) en aluminium anodisé pour rénovation Dimensions : 117.33 cm (L) x 250 cm (H) Matériau : Aluminium anodisé type Francano Industries, finition satinée bronze 7, appliquée sur coffrage, lamelles et cadres Coffrage : isolé, non-visible Caractéristiques thermiques : $\Delta R \geq 0,14 \text{ m}^2\text{-K/W}$ Motorisation : motorisation filaire, nécessitant une alimentation électrique Commande : radio sans fil incluse, permettant une utilisation simple et sans câblage entre l'interrupteur et le moteur	6	u
V4	Fourniture et pose de brise-soleil orientables (BSO) en aluminium anodisé pour rénovation Dimensions : 244 cm (L) x 243 cm (H) Matériau : Aluminium anodisé type Francano Industries, finition satinée bronze 7, appliquée sur coffrage, lamelles et cadres Coffrage : isolé, visible Caractéristiques thermiques : $\Delta R \geq 0,14 \text{ m}^2\text{-K/W}$ Motorisation : motorisation filaire, nécessitant une alimentation électrique Commande : radio sans fil incluse, permettant une utilisation simple et sans câblage entre l'interrupteur et le moteur	2	u



**RÉNOVATION THERMIQUE & ÉNERGÉTIQUE
AMÉNAGEMENTS D'UNE MICRO-CRÈCHE
AMÉNAGEMENTS EXTERIEURS**
Résidence des 3 chênes
Impasse du 19 Mars 1962 – 71300 Saint-Berain-sous-Sanvignes

C.C.T.P.
**CAHIER DES CLAUSES
TECHNIQUES PARTICULIÈRES**

3.1.6 Habillages aluminium crèche

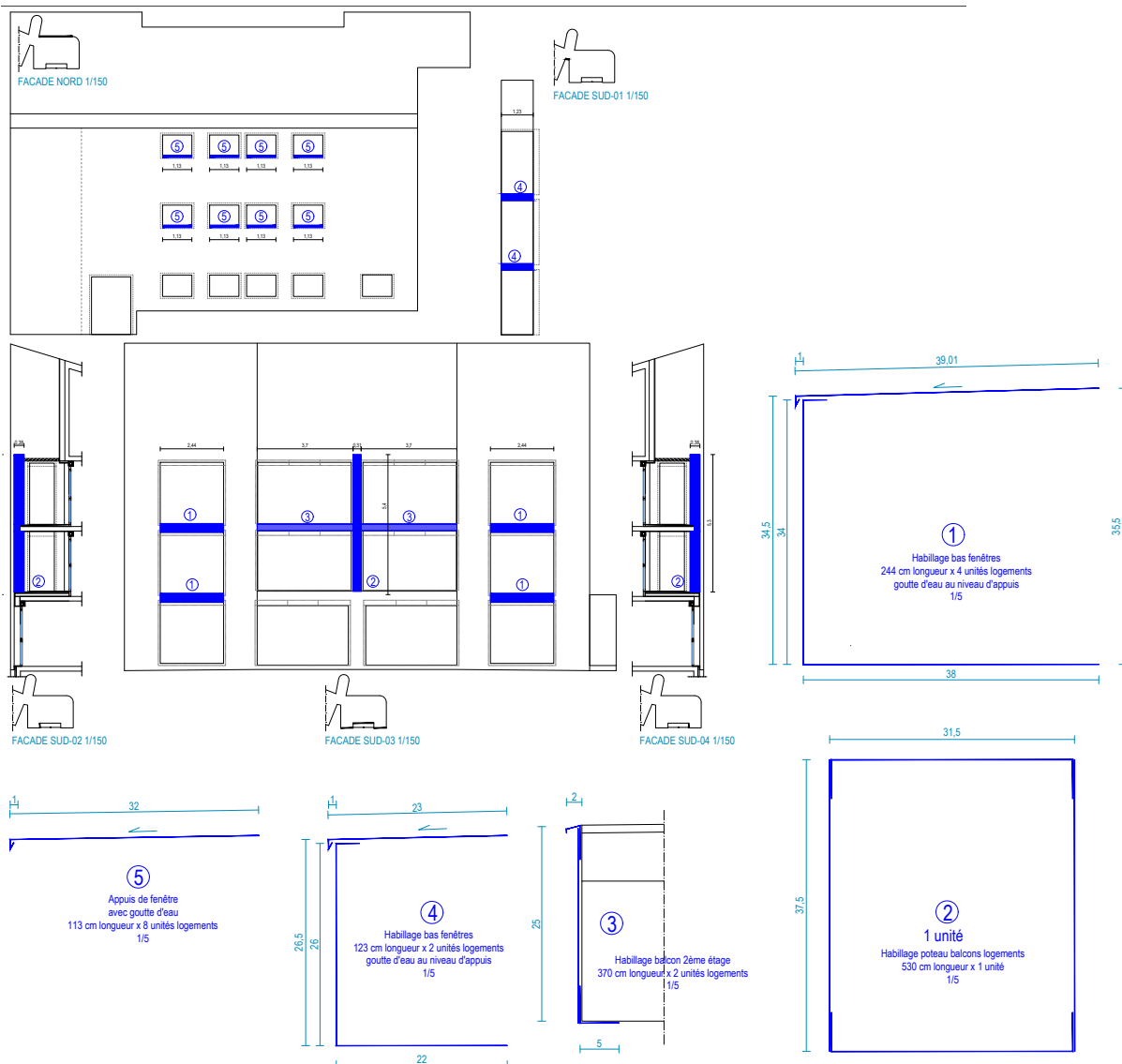


HABILLAGE ALUMINIUM - CRECHE			
Legende	Référence	Quantité	Unité
⑤	Fourniture et pose d'un appui de fenêtre en aluminium finition bronze (similaire aux menuiseries) avec goutte d'eau, profondeur 32 cm et longueur 113 cm.	5	u
⑥	Fourniture et pose d'un appui de fenêtre en aluminium finition bronze (similaire aux menuiseries) avec goutte d'eau, profondeur 39 cm et longueur 244 cm.	2	u
⑦	Fourniture et pose d'un habillage en aluminium finition bronze (similaire aux menuiseries) en section L 13x22.5 cm pour la partie basse de fenêtre, comprenant l'appui avec goutte d'eau, longueur 352 cm, finition à valider par la maîtrise d'œuvre.	2	u

RÉNOVATION THERMIQUE & ÉNERGÉTIQUE
AMENAGEMENTS D'UNE MICRO-CRECHE
AMENAGEMENTS EXTERIEURS

Résidence des 3 chênes
Impasse du 19 Mars 1962 – 71300 Saint-Berain-sous-Sanvignes

C.C.T.P.

CAHIER DES CLAUSES
TECHNIQUES PARTICULIERES

HABILLAGE ALUMINIUM - LOGEMENTS			
Legende	Référence	Quantité	Unité
①	Fourniture et pose d'un habillage en aluminium finition bronze (similaire aux menuiseries) en section U 38x34x38 cm pour la partie basse de fenêtre, comprenant l'appui avec goutte d'eau, longueur 244 cm, finition à valider par la maîtrise d'œuvre.	4	u
②	Fourniture et pose d'un habillage en aluminium finition bronze (similaire aux menuiseries) en section rectangle 31.5 x 37.5 cm sur coffrage de poteau, sur les quatre faces au droit des balcons, hauteur 530 cm.	1	ens
③	Fourniture et pose d'un habillage en aluminium finition bronze (similaire aux menuiseries) sur la face des balcons, avec goutte d'eau et retour en plafond, longueur 370 cm et hauteur 25 cm.	2	u
④	Fourniture et pose d'un habillage en aluminium finition bronze (similaire aux menuiseries) en section U 22x26x22 cm pour la partie basse de fenêtre, comprenant l'appui avec goutte d'eau, longueur 123 cm, finition à valider par la maîtrise d'œuvre.	2	u
⑤	Fourniture et pose d'un appui de fenêtre en aluminium finition bronze (similaire aux menuiseries) avec goutte d'eau, profondeur 32 cm et longueur 113 cm.	8	u

	<p style="text-align: center;">RÉNOVATION THERMIQUE & ÉNERGÉTIQUE AMÉNAGEMENTS D'UNE MICRO-CRÈCHE AMÉNAGEMENTS EXTÉRIEURS Résidence des 3 chênes Impasse du 19 Mars 1962 – 71300 Saint-Berain-sous-Sanvignes</p>	<p style="text-align: center;">C.C.T.P. CAHIER DES CLAUSES TECHNIQUES PARTICULIÈRES</p>
--	---	--

3.2 Travaux de fin de lot

Tous les travaux qui ne sont pas décrits ci-dessus et qui sont nécessaires à la bonne exécution des ouvrages, tant du point de vue technique que du point de vue esthétique, seront à exécuter sans pouvoir prétendre à un quelconque supplément de prix dû à une omission du présent CCTP et du bordereau qui l'accompagne.

Documents à fournir :

Transmettre au Bureau de Contrôle pour approbation, les documents techniques d'exécution qui comprendront :

- Les Avis Techniques des matériaux utilisés
- Procès-verbaux de classement au feu,
- Procès-verbaux de conformité de mise en œuvre.
- Plan d'exécution des ouvrages,
- Dossier des ouvrages exécutés,
- Notice d'utilisation et d'entretien,
- Attestations de garantie.

Évacuation :

Évacuation des gravats à la décharge au fur et à mesure des travaux.

Tri sélectif : bennes Déchets non dangereux-inertes / Déchets non dangereux, non inertes / Déchets dangereux / Filière spécifique

Aucun tas de gravats ne sera accepté sur le chantier ou son territoire.

Dans le cas contraire le Maître d'œuvre fera procéder à l'évacuation de ceux-ci, à la charge du lot concerné.